

令和 6 年 8 月
第 2 回利島村議会臨時会
日 程(案)・議案書



利 島 村

令和6年第2回（8月）利島村議会臨時会 日程（案）

日程1 議案第32号 利島村移住定住促進住宅新築工事（建物）請負契約について

日程2 議案第33号 都道228号老朽管更新工事（その1）請負契約について

令和6年第2回（8月）利島村議会臨時会 付議案件

議案第32号 利島村移住定住促進住宅新築工事（建物）請負契約について

議案第33号 都道228号老朽管更新工事（その1）請負契約について

議案第 32 号

令和 6 年度 利島村移住定住促進住宅新築工事（建物） 工事請負契約について

地方自治法第 96 条第 1 項第 5 号の規定に基づき、「令和 6 年度 利島村移住定住促進住宅新築工事（建物）」について、下記のとおり請負契約を締結するため、議会の議決に付すべき契約及び財産の取得又は処分に関する条例第 2 条の規定により、議会の議決を求める。

記

- 1 契約の目的 令和 6 年度 利島村移住定住促進住宅新築工事（建物）
- 2 契約の方法 特命随意契約
- 3 契約金額 ￥198,440,000－（消費税 10%込）
- 4 契約の相手 東京都新島村本村五丁目 1 番 1 1 号
株式会社青沼工務店
代表取締役 内藤 政之

令和 6 年 8 月 9 日提出

東京都利島村長 村 山 将 人

「 提案理由 」

地方自治法第 96 条第 1 項第 5 項の規定に基づく、議会の議決に付すべき契約及び財産の取得又は処分に関する条例第 2 条の規定により、議会の議決を求める必要がある。

議決第 号

令和 6 年 月 日 原案 決

東京都利島村議会議長 寺 田 優

令和6年度 利島村移住定住促進住宅新築工事（建物） について

位置図

利島村全体図

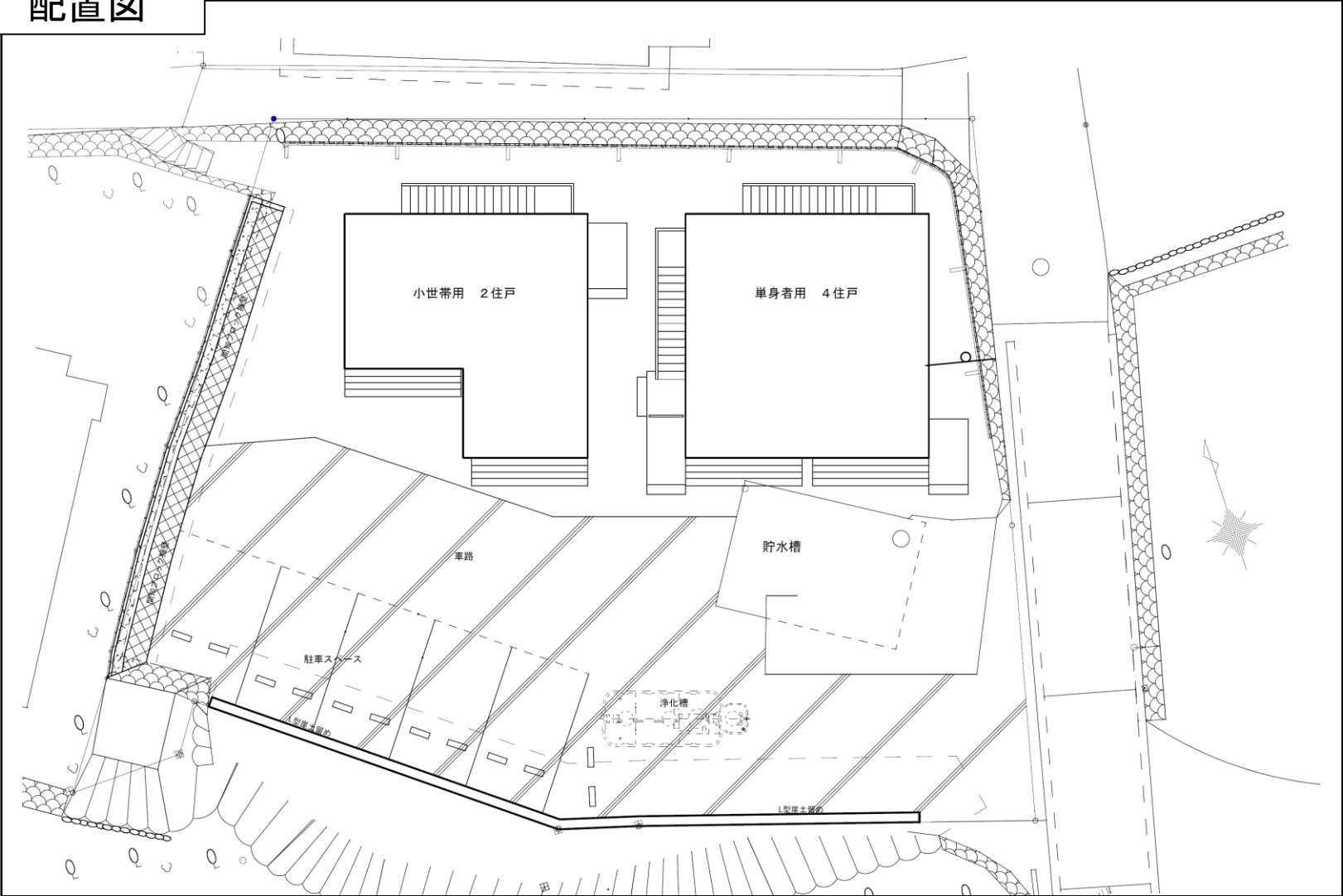


工事実施位置、および周辺図



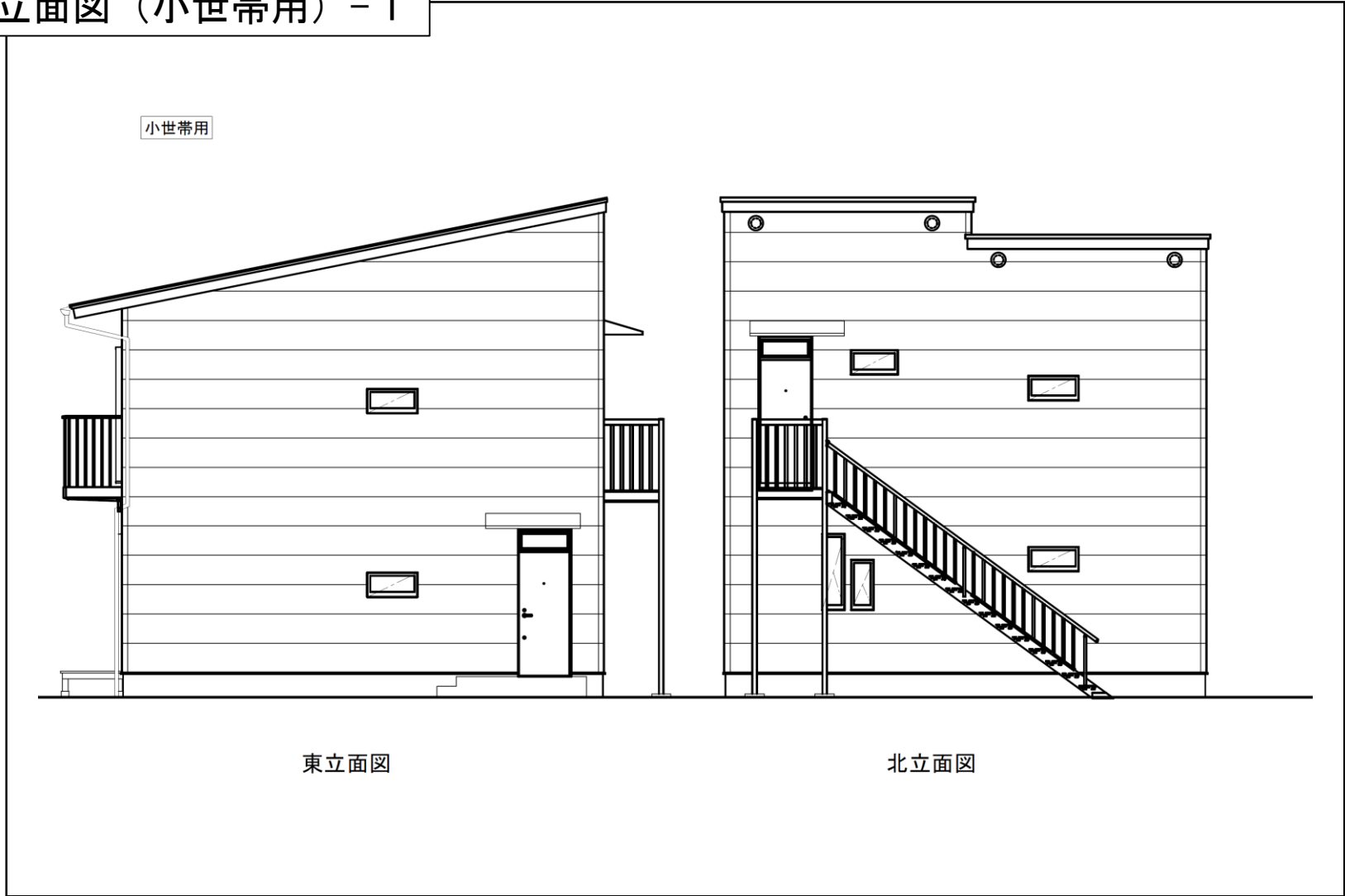
令和6年度 利島村移住定住促進住宅新築工事（建物） について

配置図



令和6年度 利島村移住定住促進住宅新築工事（建物） について

立面図（小世帯用） - 1



令和6年度 利島村移住定住促進住宅新築工事（建物） について

立面図（小世帯用） - 2

小世帯用

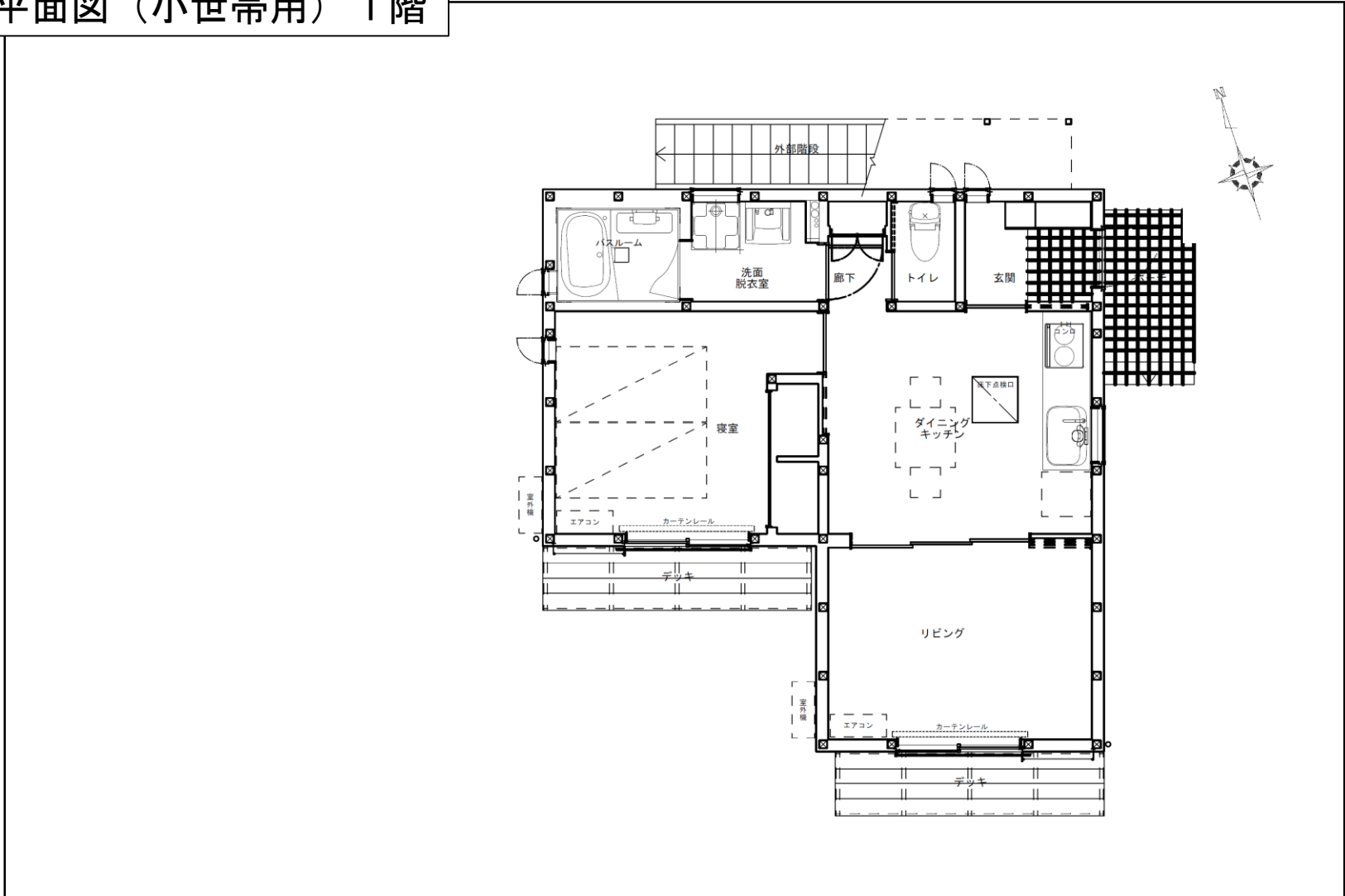


西立面図

南立面図

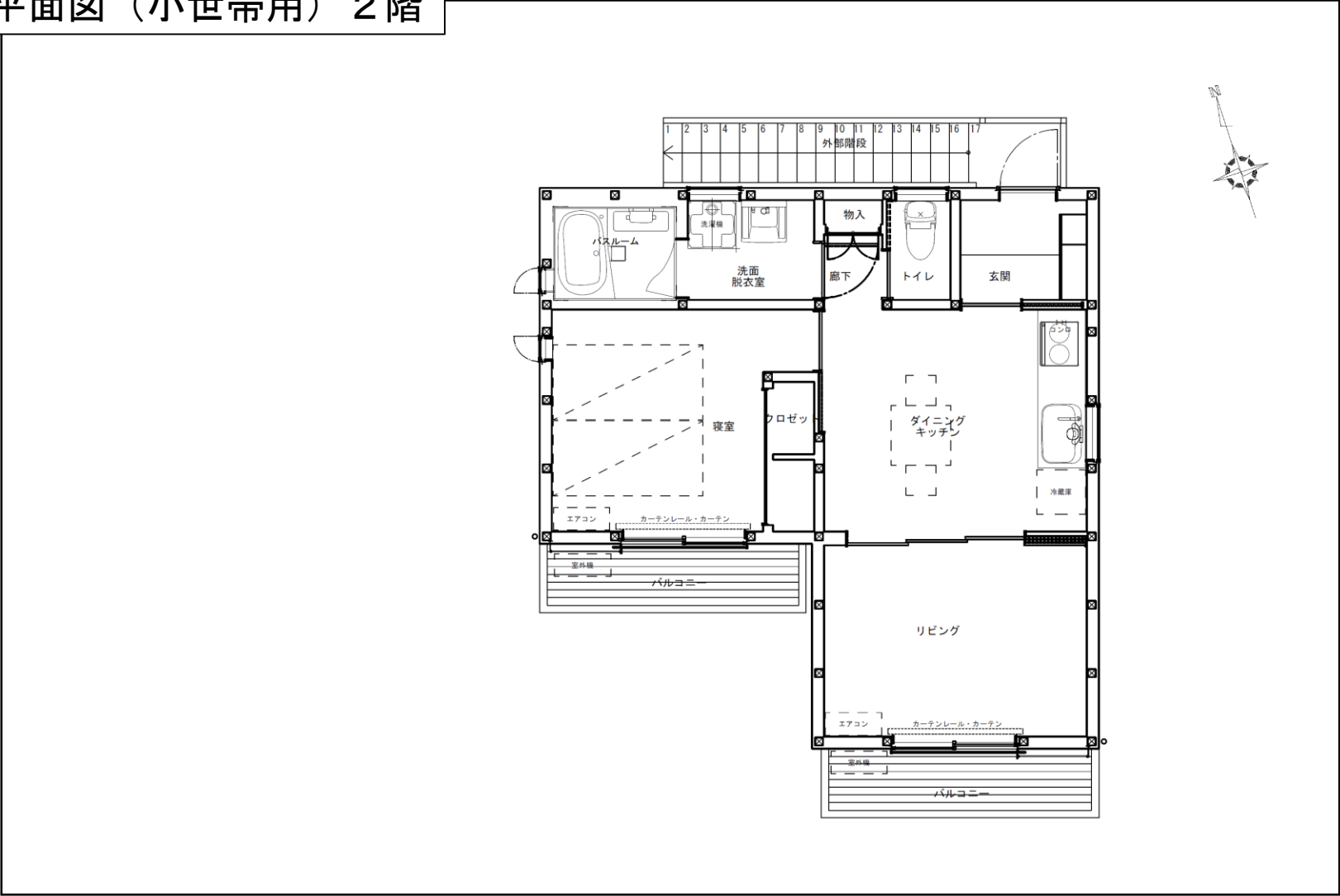
令和6年度 利島村移住定住促進住宅新築工事（建物） について

平面図（小世帯用） 1階



令和6年度 利島村移住定住促進住宅新築工事（建物） について

平面図（小世帯用） 2階



令和6年度 利島村移住定住促進住宅新築工事（建物） について

立面図（単身者用） - 1

単身者用



東立面図

北立面図

令和6年度 利島村移住定住促進住宅新築工事（建物） について

立面図（単身者用）-2

単身者用



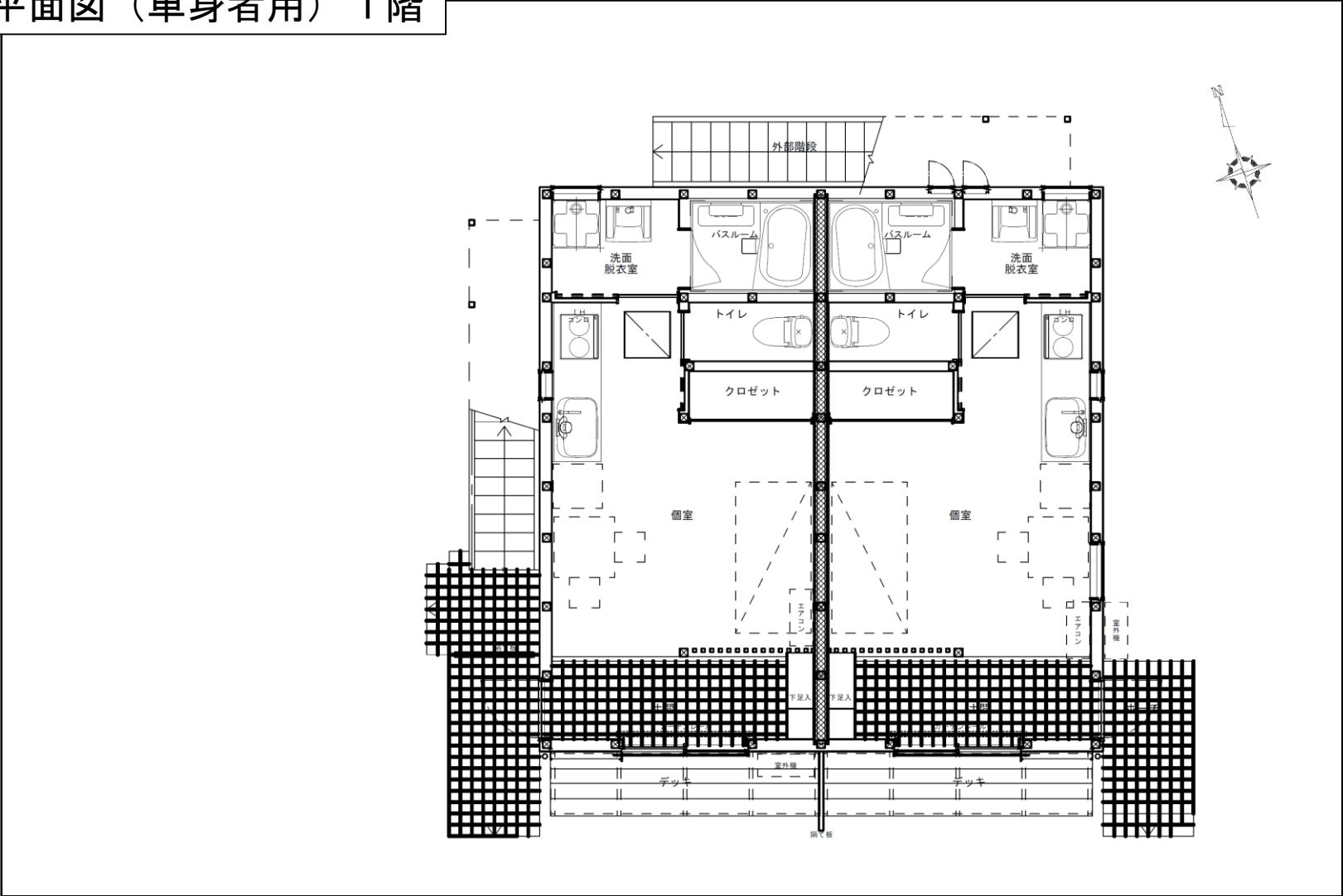
西立面図



南立面図

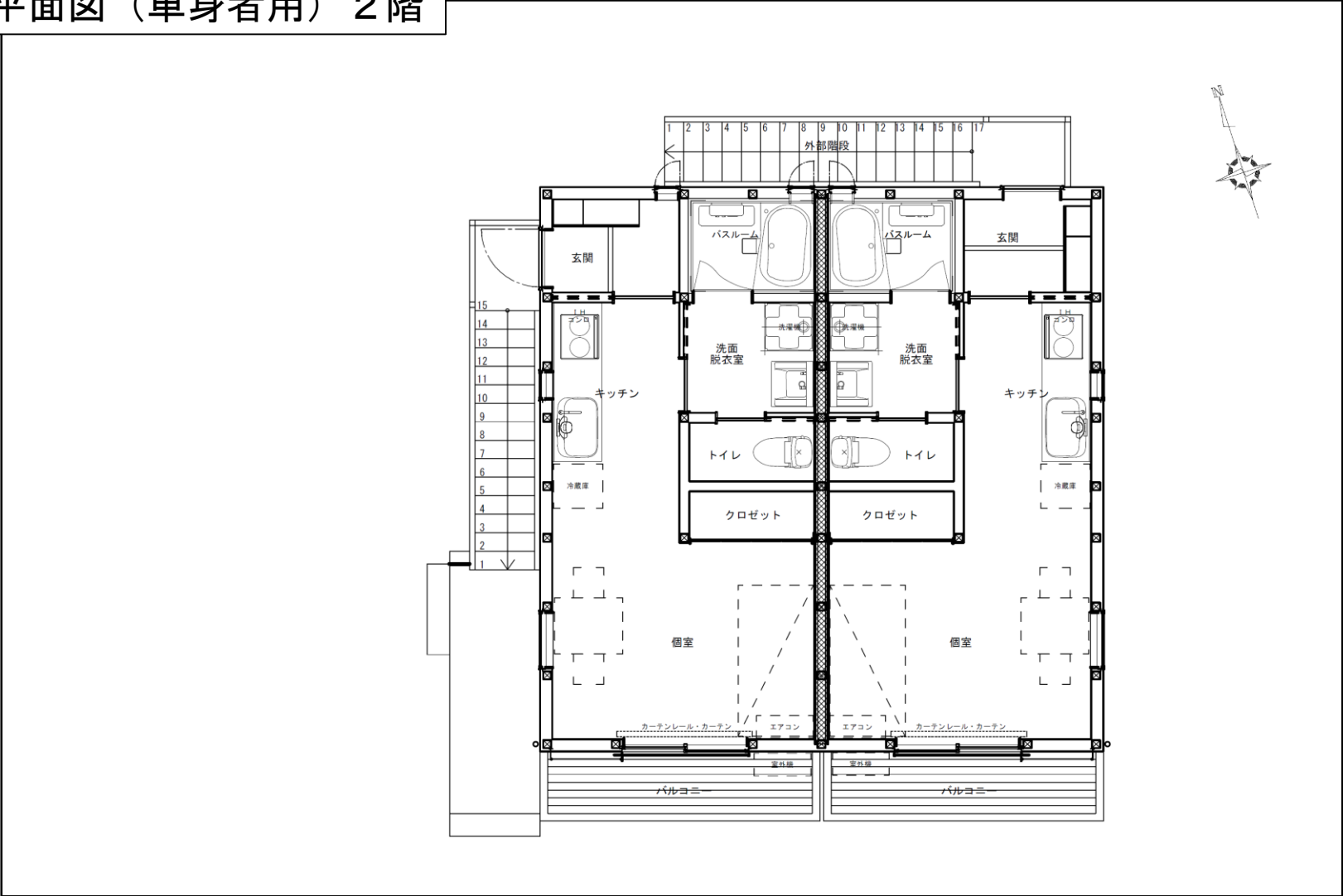
令和6年度 利島村移住定住促進住宅新築工事（建物） について

平面図（単身者用） 1階

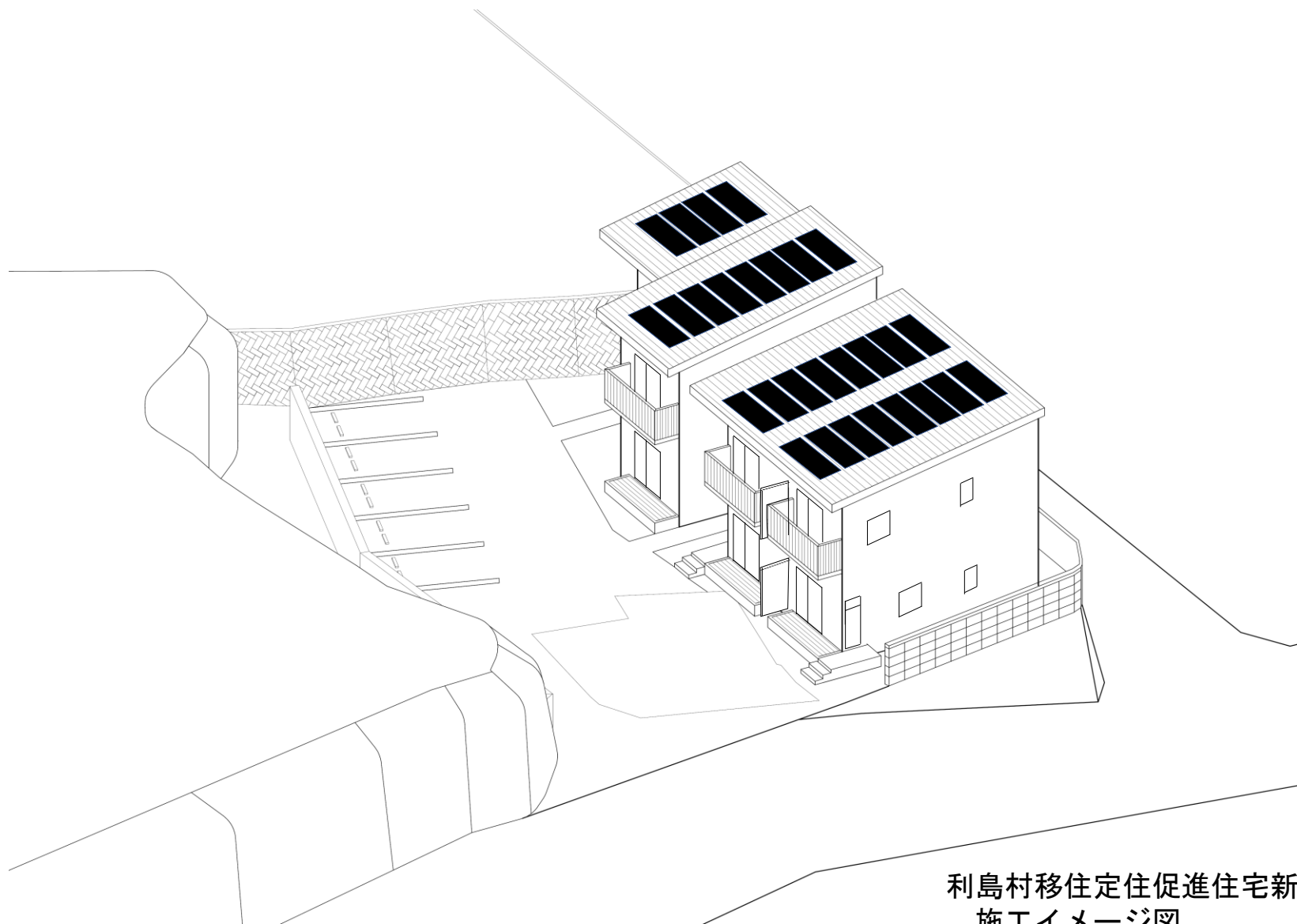


令和6年度 利島村移住定住促進住宅新築工事（建物） について

平面図（単身者用） 2階



令和6年度 利島村移住定住促進住宅新築工事（建物） について



利島村移住定住促進住宅新築工事
施工イメージ図

議案第 33 号

都道 228 号老朽管更新事業（その 1）工事請負契約について

地方自治法第 96 条第 1 項第 5 号の規定に基づき、「都道 228 号老朽管更新事業（その 1）」について、下記のとおり請負契約を締結するため、議会の議決に付すべき契約及び財産の取得又は処分に関する条例第 2 条の規定により、議会の議決を求める。

記

- 1 契約の目的 都道 228 号老朽管更新事業（その 1）
- 2 契約の方法 特命随意契約
- 3 契約金額 ￥61,996,000－（消費税 10%込）
- 4 契約の相手 東京都新島村本村五丁目 1 番 1 1 号
株式会社青沼工務店
代表取締役 内藤 政之

令和 6 年 8 月 9 日提出

東京都利島村長 村 山 将 人

「 提案理由 」

地方自治法第 96 条第 1 項第 5 項の規定に基づく、議会の議決に付すべき契約及び財産の取得又は処分に関する条例第 2 条の規定により、議会の議決を求める必要がある。

議決第 号

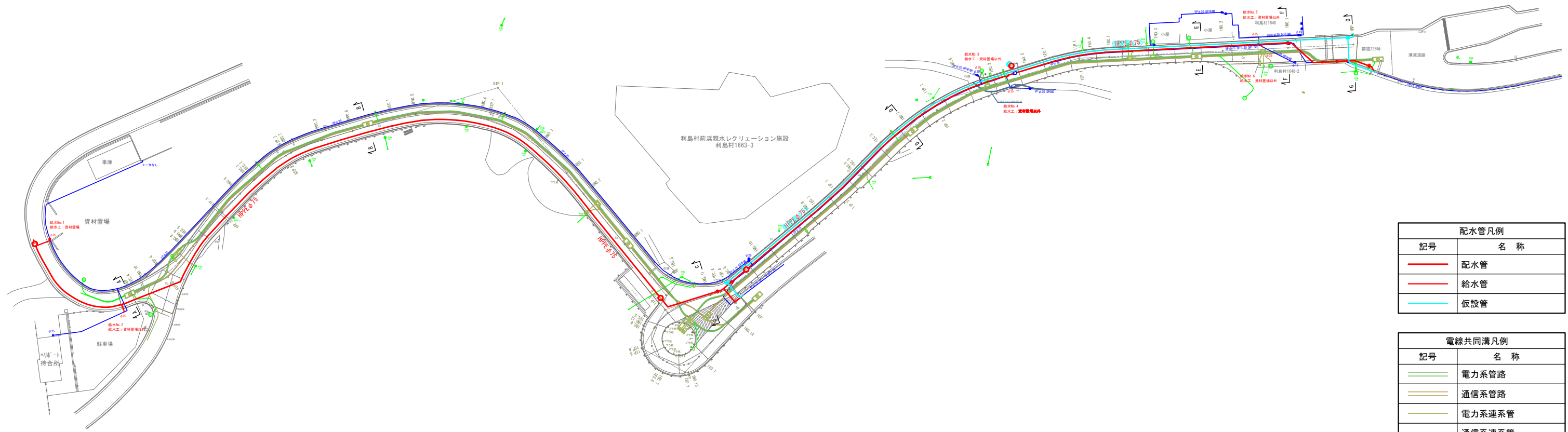
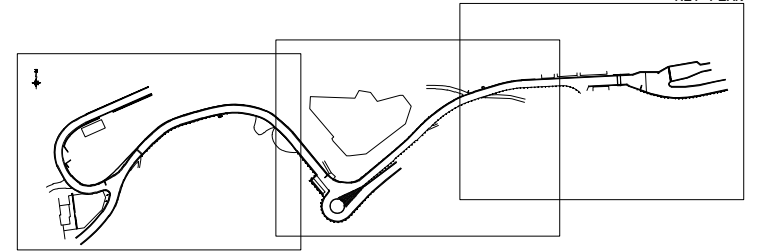
令和 6 年 月 日 原案 決

東京都利島村議会議長 寺 田 優

全体平面図 S=1:1,200
(A1拡大時 S=1:600)



KEY PLAN



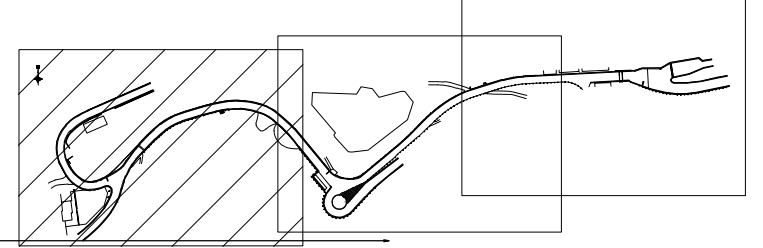
配水管凡例	
記号	名称
	配水管
	給水管
	仮設管

電線共同溝凡例	
記号	名称
	電力系管路
	通信系管路
	電力系連系管
	通信系連系管
	特殊部 I 型
	地上機器部(蓋有リハド付)
	地上機器部(直上型)
	地上機器(変圧器、開閉器)
	分岐樹
	通信 II 型

路線名	都道228号利島環状線		
工事件名	利島村簡易水道事業 老朽管更新工事		
工事箇所	東京都利島村地内		
図面名称	全体平面図	縮尺	図示 ()内はA3出力時
作成年月日	令和 年 月 日	課長	図面番号
		係長	5
		照査	15
		設計	
	利島村役場		

平面図 (1/3) S=1:500
(A1拡大時 S=1:250)

KEY PLAN

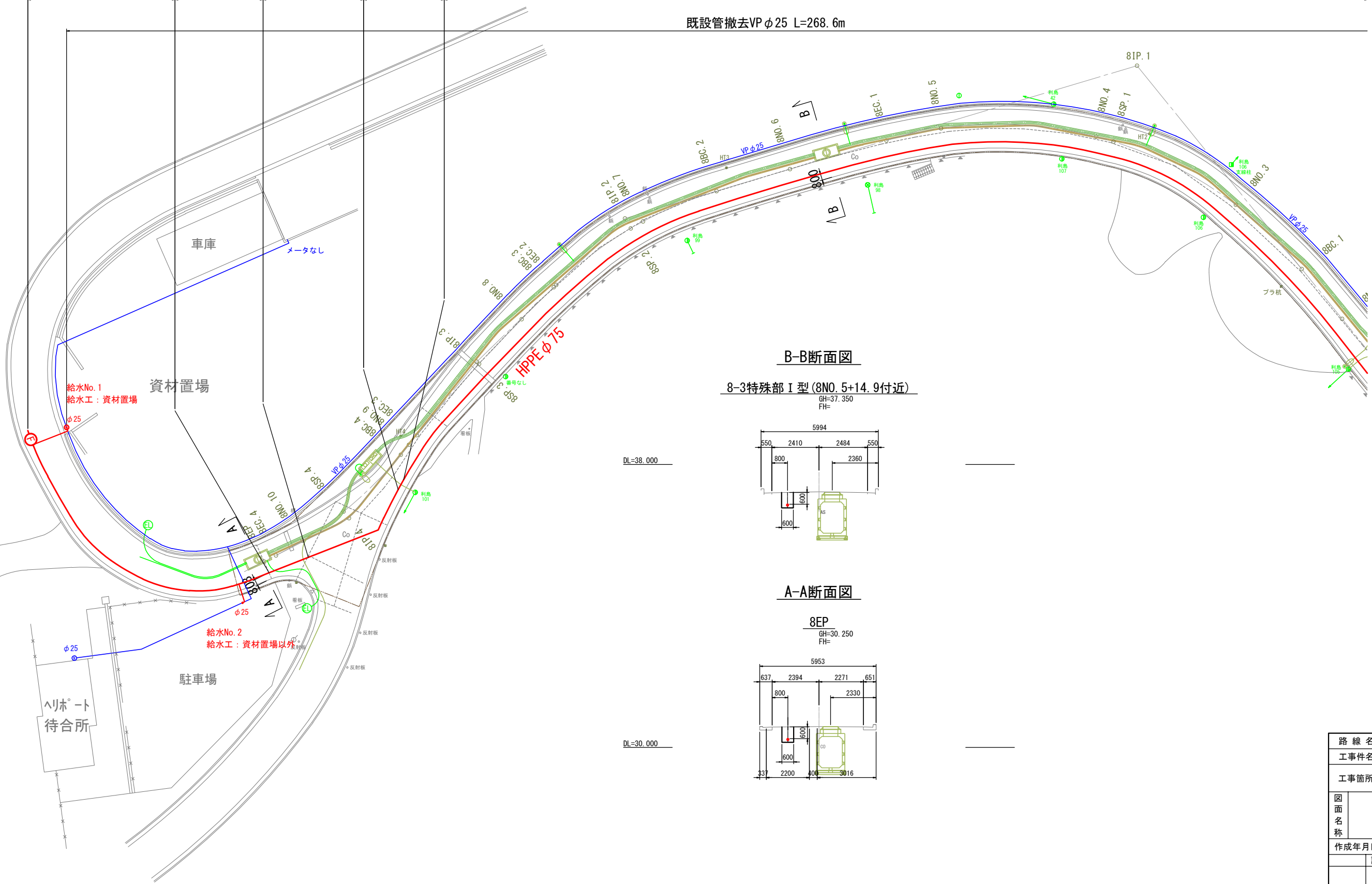


HPPE φ75 L=267.0m

4. 都道車道Co DP600 L=41.4m
5. 都道車道Co DP900 L=5.4m
4. 都道車道Co DP600 L=15.4m
5. 都道車道Co DP900 L=1.5m

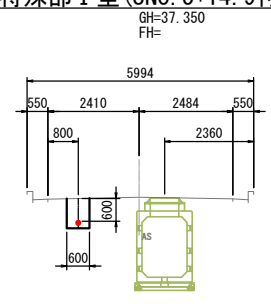
4. 都道車道Co DP600 L=146.3m

既設管撤去VP φ25 L=268.6m



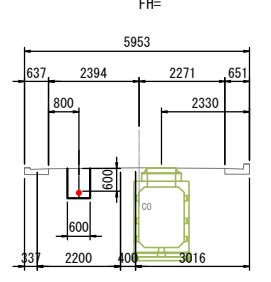
B-B断面図

8-3特殊部 I 型 (8NO. 5+14.9付近)



A-A断面図

8EP

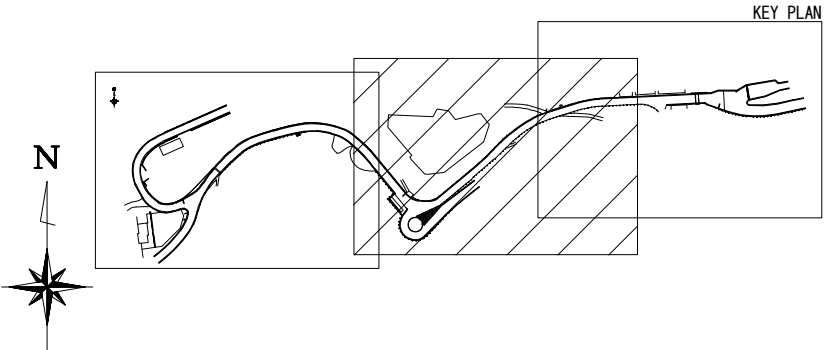
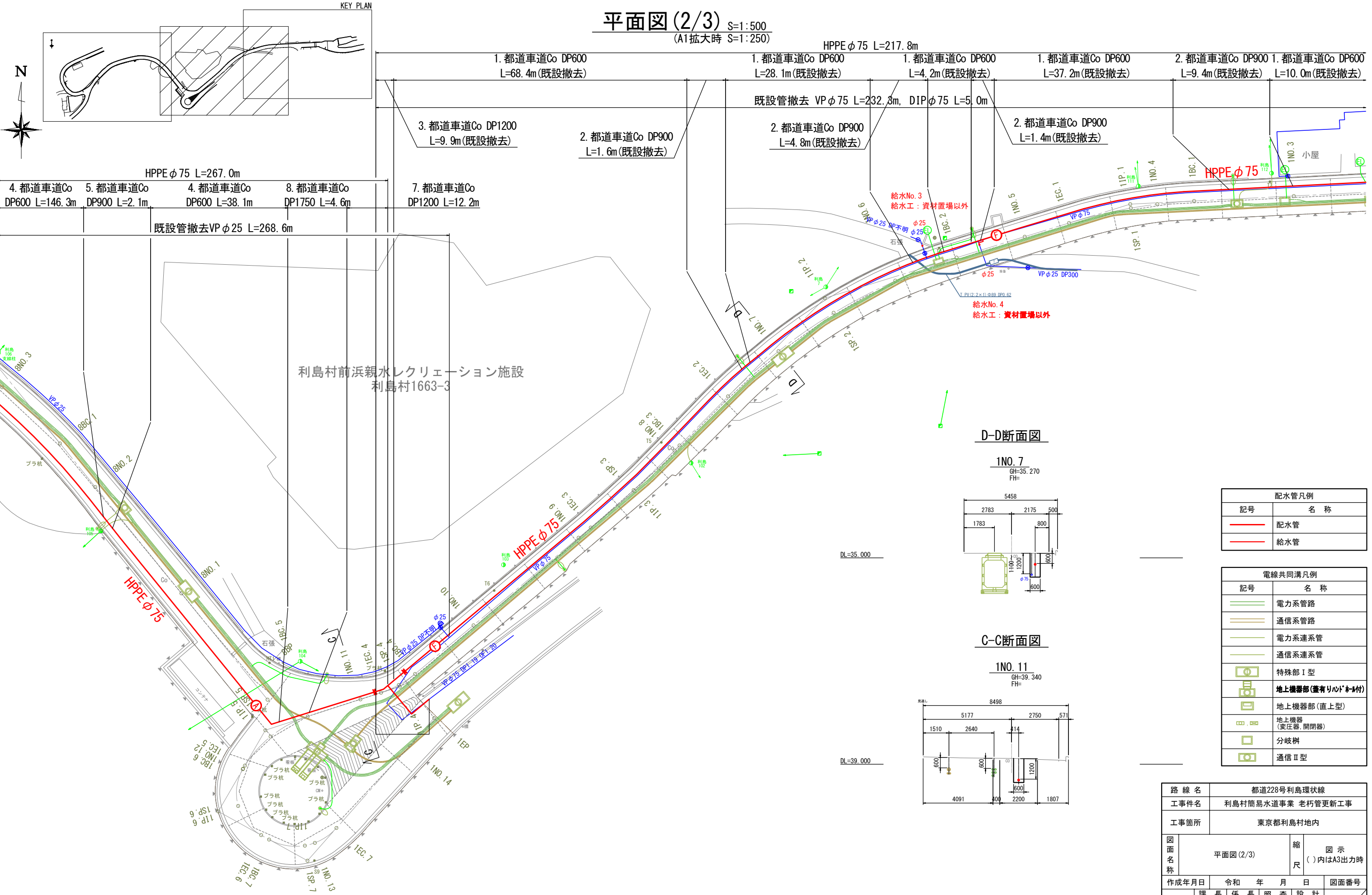


配水管凡例	
記号	名称
	配水管
	給水管

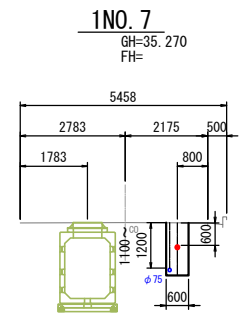
電線共同溝凡例	
記号	名称
	電力系管路
	通信系管路
	電力系連系管
	通信系連系管
	特殊部 I 型
	地上機器部 (蓋有リハド付)
	地上機器部 (直上型)
	地上機器 (変圧器, 開閉器)
	分岐樹
	通信 II 型

路線名	都道228号利島環状線		
工事件名	利島村簡易水道事業 老朽管更新工事		
工事箇所	東京都利島村地内		
図面名称	平面図 (1/3)	縮尺	図示 ()内はA3出力時
作成年月日	令和 年 月 日	課長	係長
		照査	設計
			6
	利島村役場		15

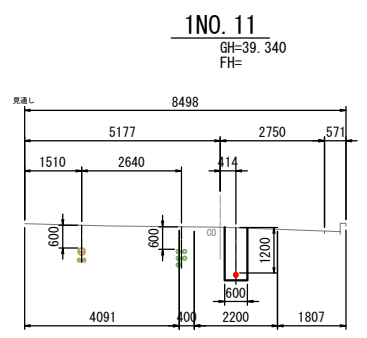
平面図 (2/3) S=1:500 (A1拡大時 S=1:250)



D-D断面図



C-C断面図

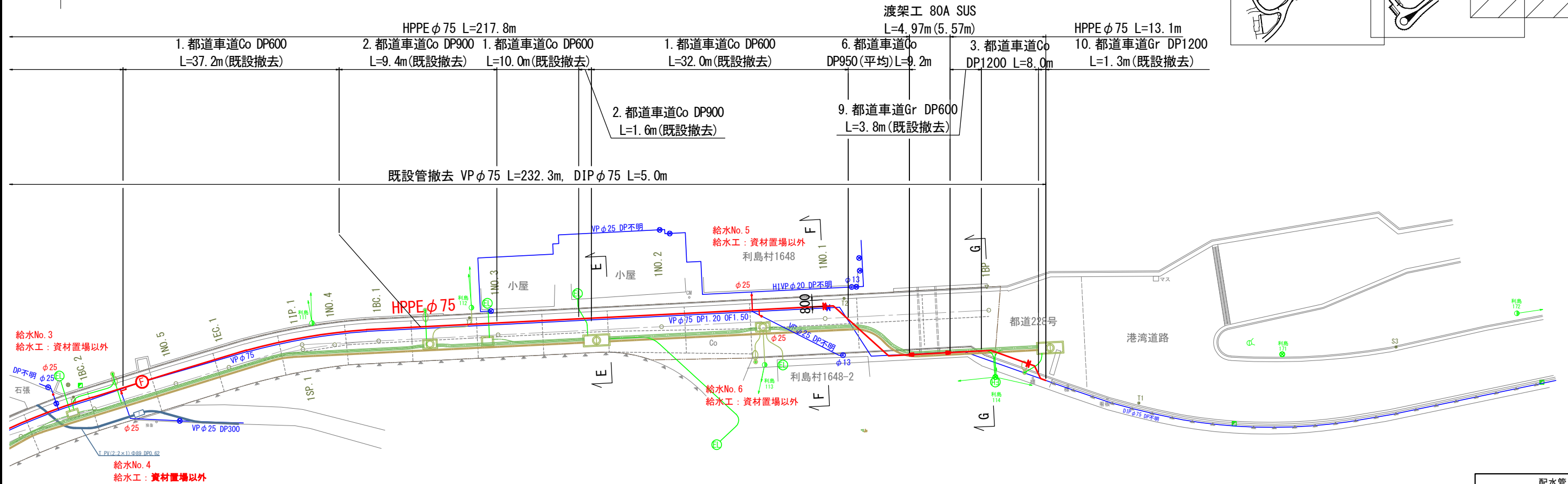
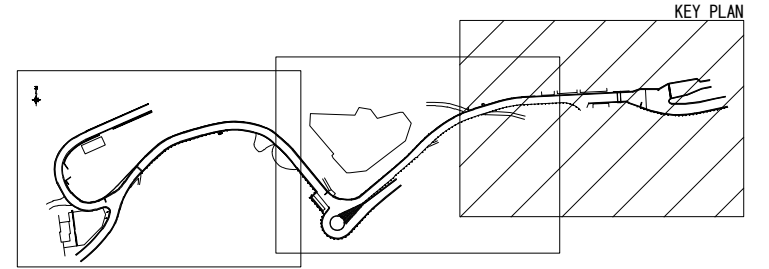


記号	名称
	配水管
	給水管

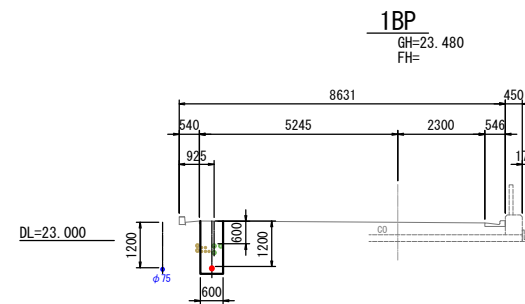
記号	名称
	電力系管路
	通信系管路
	電力系連系管
	通信系連系管
	特殊部 I 型
	地上機器部 (蓋有リッド付)
	地上機器部 (直上型)
	地上機器 (変圧器、開閉器)
	分岐機
	通信 II 型

路線名	都道228号利島環状線		
工事件名	利島村簡易水道事業 老朽管更新工事		
工事箇所	東京都利島村地内		
図面名称	平面図 (2/3)	縮尺	図示 ()内はA3出力時
作成年月日	令和 年 月 日	課長	係長
		照査	設計
利島村役場			7

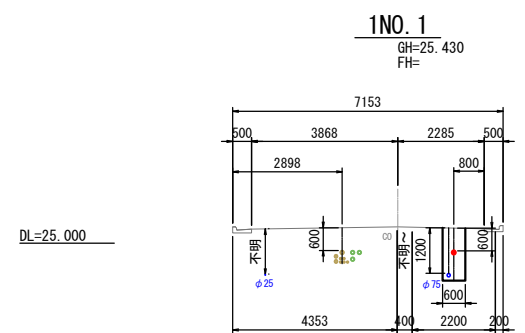
平面図 (3/3) S=1:500 (A1拡大時 S=1:250)



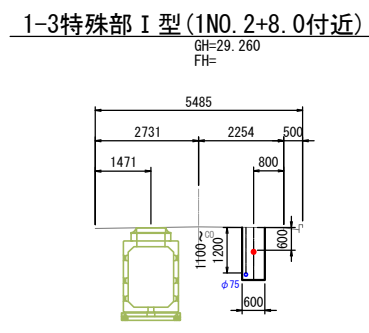
G-G断面図



F-F断面図



E-E断面図



配水管凡例	
記号	名称
	配水管
	給水管

電線共同溝凡例	
記号	名称
	電力系管路
	通信系管路
	電力系連系管
	通信系連系管
	特殊部 I 型
	地上機器部 (蓋有リハド付)
	地上機器部 (直上型)
	地上機器 (変圧器、開閉器)
	分岐機
	通信 II 型

路線名	都道228号利島環状線		
工事件名	利島村簡易水道事業 老朽管更新工事		
工事箇所	東京都利島村内		
図面名称	平面図 (3/3)	縮尺	図示 ()内はA3出力時
作成年月日	令和 年 月 日	課長	係長
		照査	設計
			8
	利島村役場		15